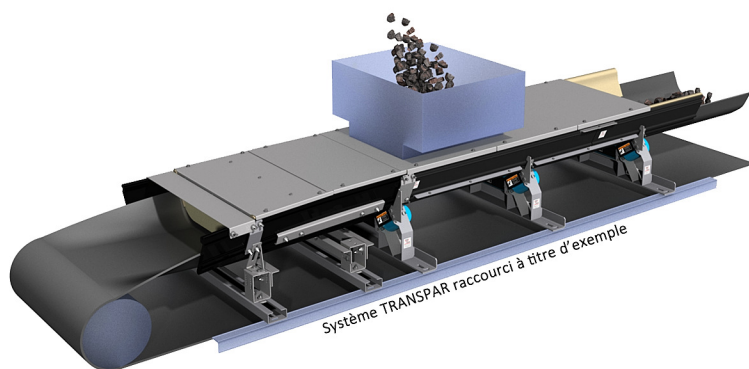




TRANSPAR EX

Avantages

- ◆ Assure une protection efficace contre les poussières en suspension dans l'air qui peuvent être néfastes pour la santé et la sécurité des travailleurs, ainsi que pour l'environnement.
- ◆ Réduit la fréquence et le coût des opérations d'entretien.
- ◆ Permet d'optimiser l'efficacité de vos installations de dé poussiérage en minimisant les entrées d'air lorsque votre système est mis en dépression. Et ce même sur de longues distances ou entre les différents équipements (convoyeurs, cribles, concasseurs,...).



Système d'étanchéité pour convoyeur à bande

Le TRANSPAR EX est notre dispositif de confinement des convoyeurs à bande le plus polyvalent et qui nécessite un entretien minime. Le TRANSPAR EX peut être utilisé sur des convoyeurs de transfert de matériaux, situés à la jetée d'un autre convoyeur, d'un crible ou d'un concasseur. Il peut être équipé d'un lit d'impact SPARMAT pour absorber le choc causé par des granulométries plus importantes.

Le TRANSPAR EX se compose de rails de guidage en polyéthylène, de bavettes d'étanchéité en caoutchouc souple, d'un châssis et de capots en acier galvanisé.

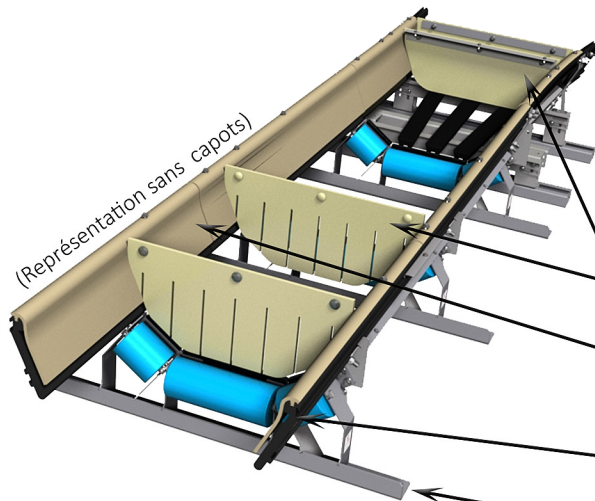
- ✓ Intégration possible sur vos convoyeurs neufs ou déjà existants.
- ✓ Disponible pour des largeurs de bande de 24" à 72".
- ✓ Nécessite, pour une longueur équivalente, un apport de puissance comparable à celui d'un système d'étanchéité standard.

Contactez-nous pour valider la compatibilité de votre convoyeur avec le dispositif d'étanchéité TRANSPAR EX.



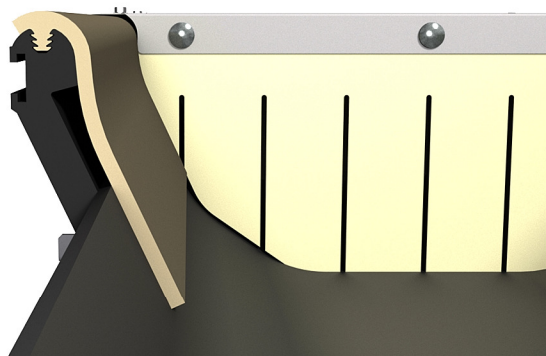
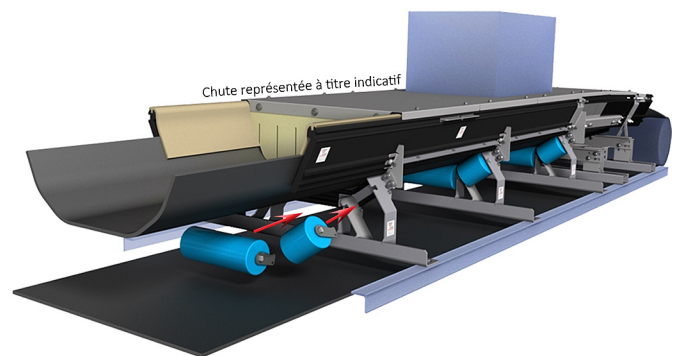
Conception

Le dispositif d'étanchéité TRANSPAR EX a été conçu pour durer. Nous avons retenu pour sa réalisation des matériaux robustes et endurants qui garantissent sa longévité et améliorent celle de vos installations.



- Doubles bavettes d'entrée et de sortie pour fermer les extrémités
- Bavettes intérieures en caoutchouc souple auto-ajustable ne nécessitant qu'un entretien infime
- Rails de guidage en polyéthylène offrant un second niveau d'étanchéité
- Composants en acier galvanisé

- Les rouleaux des stations peuvent être remplacés sans avoir à lever la bande ou démonter les rails de guidage et les bavettes, grâce au système exclusif de chargement frontal BRUNONE.
- Les stations peuvent être équipées de rouleaux CEMA C, D ou E de 5" ou 6" selon la largeur de bande et l'application. Les stations peuvent aussi être équipées de rouleaux spéciaux plus résistants sur demande pour répondre à vos besoins.

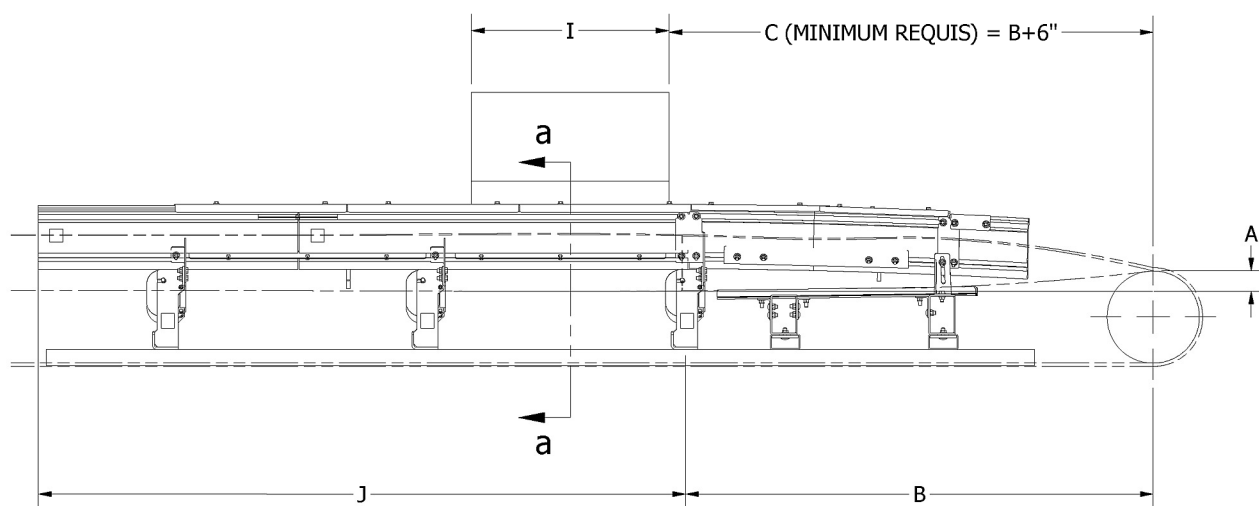


Une fois mis en place, le TRANSPAR EX ne nécessite qu'un entretien infime. Les doubles bavettes d'entrée et de sortie, associées au contact permanent entre la bande et les rails de glissement extérieurs créent un espace confiné quasi-permanent sur le convoyeur. À cela s'ajoute les bavettes intérieures qui s'auto-ajustent pour compléter l'étanchéité.

Les rails de glissement extérieurs disposent quant à eux d'une excellente durée de vie.

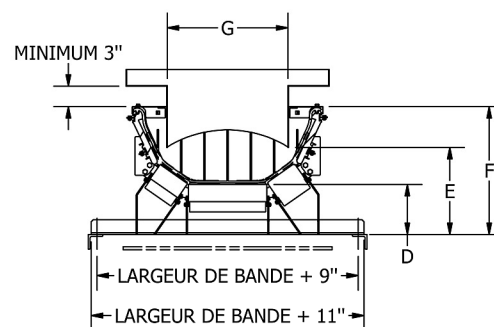


Encombrements et distances de transition



SECTION a-a

LARGEUR DE COURROIE	A	B (MINIMUM REQUIS)	D	E	F	G
24"	2 1/4" - 2 1/2"	56"	8 1/2"	12 1/2"	20"	11"
24"	0	84"	8 1/2"	12 1/2"	20"	11"
30"	2 3/4" - 3"	72"	9"	15"	22"	15"
30"	0	105"	9"	15"	22"	15"
36"	2 3/4" - 3"	72"	9"	15"	22"	21"
36"	0	105"	9"	15"	22"	21"
42"	3 1/2" - 3 3/4"	90"	9"	17 1/2"	24"	25"
42"	0	135"	9"	17 1/2"	24"	25"
48"	3 1/2" - 3 3/4"	90"	9"	17 1/2"	24"	31"
48"	0	135"	9"	17 1/2"	24"	31"



A: Relèvement du tambour

E: Distance entre le châssis du convoyeur et le bas de la chute

G: Largeur de la section de passage de la chute

Les valeurs A, B et C s'appliquent principalement aux courroies textiles dont la capacité de mise en auge est supérieure ou égale à 45°.

Dans les cas de faibles débits et/ou de faibles impacts en zone de chargement la valeur de C peut être réduite sous réserve de validation jusqu'à B-20".

Les dimensions I et J dépendent des caractéristiques du convoyeur sur lequel un système d'étanchéité TRANSPAR EX est installé et en particulier de la présence de hotte aspirante.

Nous ne garantissons pas que nos protections rencontrent les normes et règlements dans votre région. Il est de votre responsabilité de vous assurer que votre convoyeur respecte ces normes et règlements.



R. BRUNONE CANADA

manutention - solutions - confinement - sécurité

1236 Tellier

Laval - Québec - H7C 2H2

Tel.: 514-524-1881

Fax: 450-661-5145

Courriel: info@brunone-na.com

Site web: www.brunone-na.com