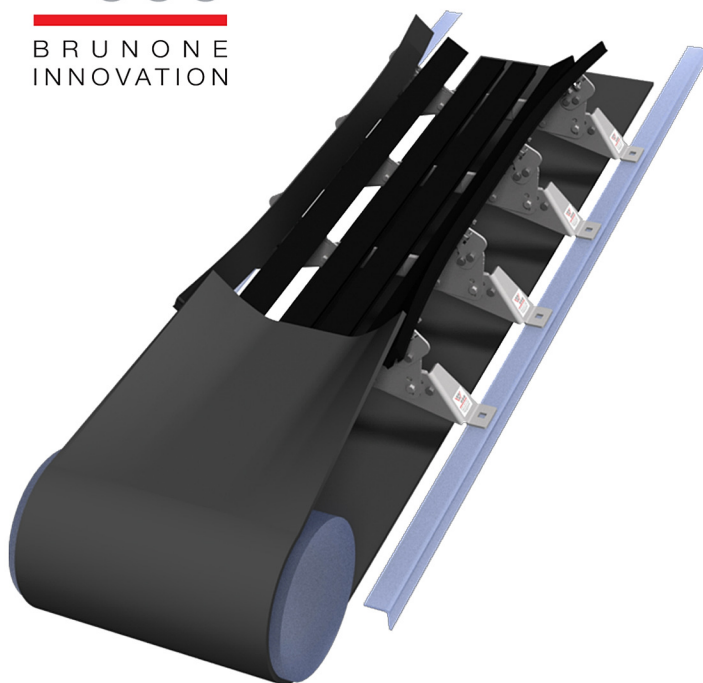


# SPARET EX



## Avantages

- ◆ Réduit la fréquence et le coût des opérations d'entretien.
- ◆ Ne comporte pas d'éléments mécaniques usuels qui demandent une surveillance accrue.
- ◆ Permet de remplacer directement les rouleaux sous les zones de transfert.
- ◆ Améliore l'étanchéité des points de chargement grâce à sa configuration d'auge ajustable.
- ◆ Améliore le niveau de sécurité dans la zone de chargement\*\*.

\*\* Se référer aux normes et règlements en vigueur dans votre région.

## Lit de glissement

Le SPARET EX est un lit de glissement pour faible tonnage qui se substitue aux rouleaux installés sous les zones de transfert pour améliorer l'étanchéité et éliminer les angles rentrants\*.

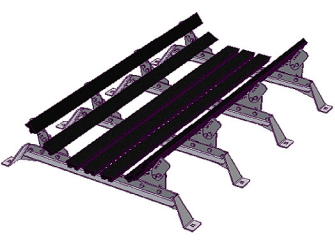
Le SPARET est notre point de chargement d'entrée de gamme et est idéal pour une installation en deuxième monte. Nul besoin de démonter vos ridelles ou de reconstruire votre point de transfert. Il s'installe en lieu et place de vos rouleaux et offre un support sécuritaire pour vous et votre courroie.

Le SPARET EX se compose de barres de glissement en polyéthylène et d'un châssis ajustable en acier galvanisé.

\*COMMISSION DE LA SANTÉ ET DE LA SÉCURITÉ DU TRAVAIL. Sécurité des convoyeurs à courroie : guide du concepteur, 2004, N° DC 200-16226. P.15

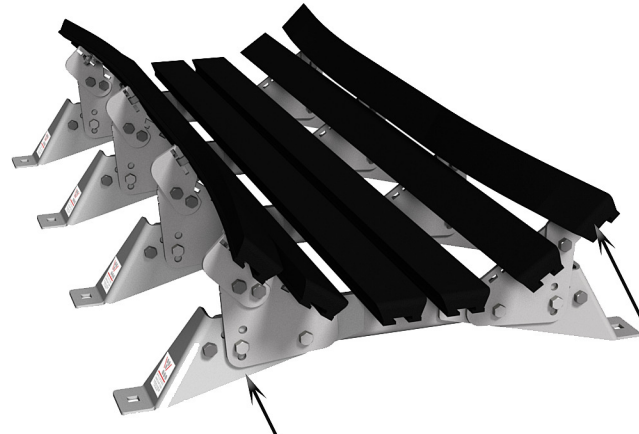
- ✓ Intégration possible sur vos convoyeurs neufs, déjà existants, réversibles.
- ✓ Adaptabilité vis-à-vis de votre production:
  - Granulométries jusqu'à 1-1/4"
  - Vitesse de bande jusqu'à 400 pi/min
  - Largeurs de bande de 24" à 36".
  - Compatible avec des stations à 20°, 35° et 45°
  - Trois longueurs disponibles: 4', 5' et 6'

Contactez-nous si votre application n'entre pas dans le cadre des spécifications ci-dessus.



## Conception

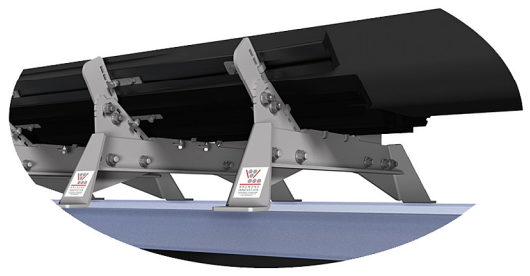
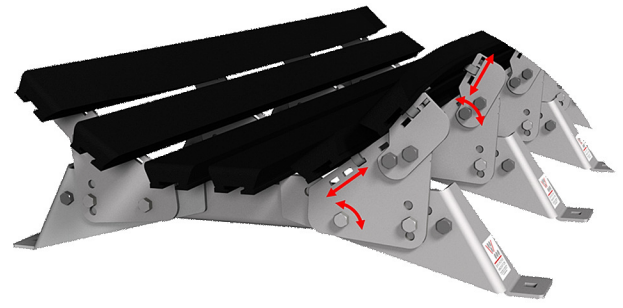
Le lit de glissement SPARET EX a été conçu pour durer. Nous avons retenu pour sa réalisation des matériaux robustes et durables qui garantissent sa longévité et améliorent celle de vos installations.



• Châssis ajustable en acier galvanisé

• Barres de glissement en polyéthylène

• Conception ajustable permettant un angle de 20°, 35° ou 45° pour les barres intermédiaires et un ajustement libre pour les barres extérieures.



Une fois installée, le SPARET EX ne nécessite qu'un entretien minimal. La durée de vie des rails de glissement est de plusieurs années(\*).

(\*). Durée de vie généralement constatée sur les applications qui répondent aux spécifications mentionnées précédemment quant aux vitesses de bande et aux granulométries.

Nous ne garantissons pas que nos protections rencontrent les normes et règlements dans votre région. Il est de votre responsabilité de vous assurer que votre convoyeur respecte ces normes et règlements.



# R. BRUNONE CANADA

manutention - solutions - confinement - sécurité

1236 Tellier  
Laval - Québec - H7C 2H2  
Tel.:514-524-1881  
Fax:450-661-5145  
Courriel:info@brunone-na.com  
Site web:www.brunone-na.com