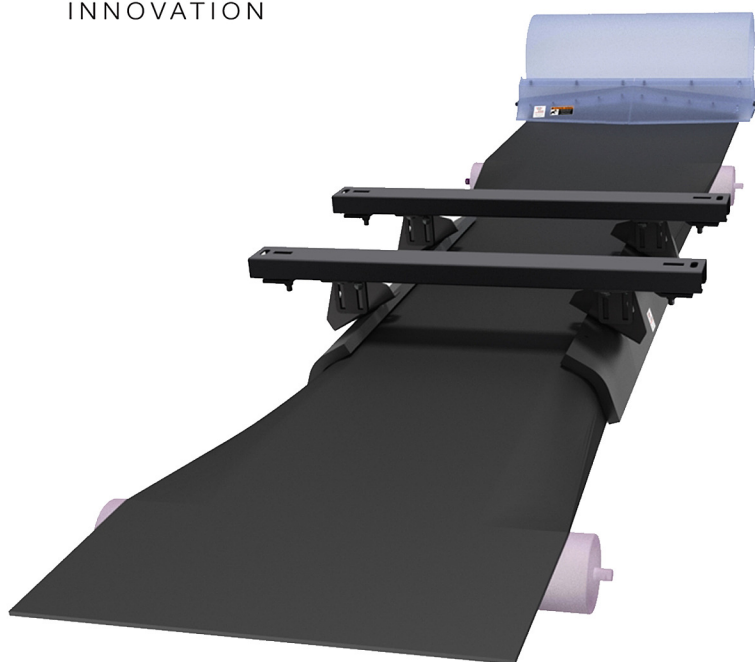


# SPAR 7



## AVANTAGES

- ◆ Centre la courroie avant son passage par le tambour de pied
- ◆ Améliore le centrage de la courroie au point de chargement
- ◆ Augmente la durée de vie de la courroie
- ◆ Améliore la sécurité en réduisant les interventions liées aux conséquences des déports de bande
- ◆ Ne comprend pas de composant mécanique
- ◆ Convient particulièrement à des convoyeurs larges et courts
- ◆ Très efficace sur les convoyeurs à faible vitesse

## Guide de bande

Le SPAR 7 est un système de centrage de la courroie éprouvé depuis de nombreuses années. Il permet d'assurer une position optimale de la courroie avant sa mise en contact avec le tambour de pied. La bande est ainsi idéalement positionnée au point de chargement. Ceci évite les déports de courroie et donc les pertes de produit en vrac au sol.

Le SPAR 7 se compose de 2 rails en polyéthylène montés sur des supports ajustables en acier galvanisés.

Intégration possible sur vos convoyeurs:

- ✓ Neufs
- ✓ Déjà existants
- ✓ Réversibles

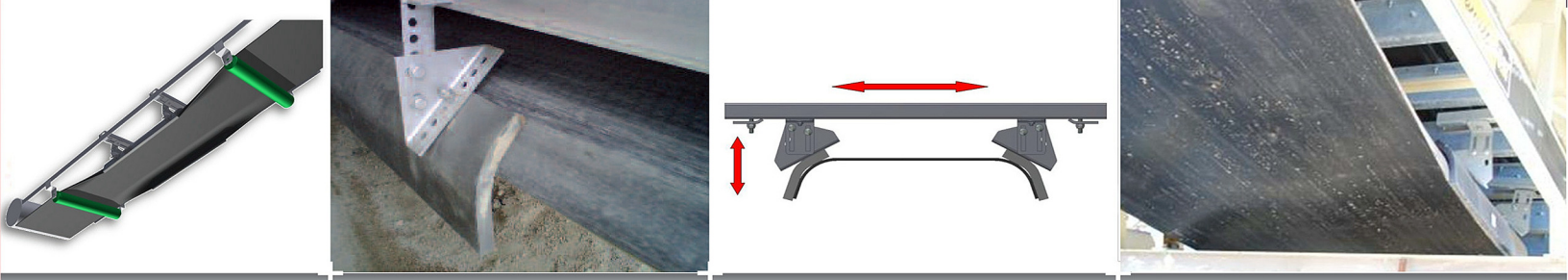
Largeur de bande:

- ✓ 18" et plus

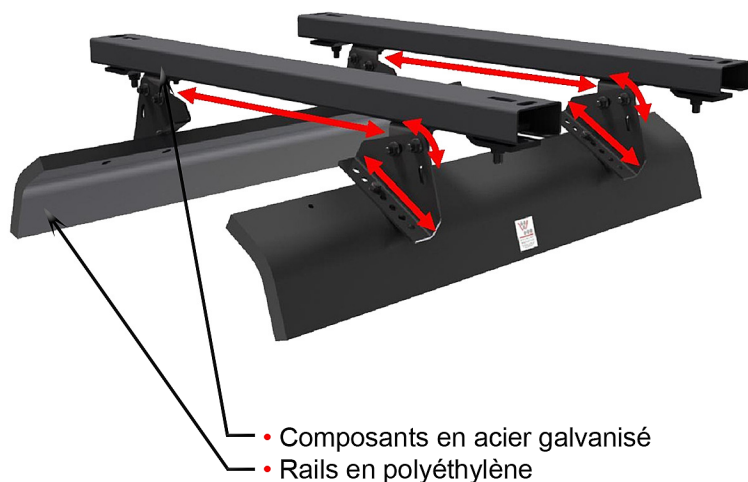
Vitesse de bande:

- ✓ Jusqu'à 400 pi/min standard

Contactez-nous si votre application n'entre pas dans le cadre des spécifications ci-dessus.

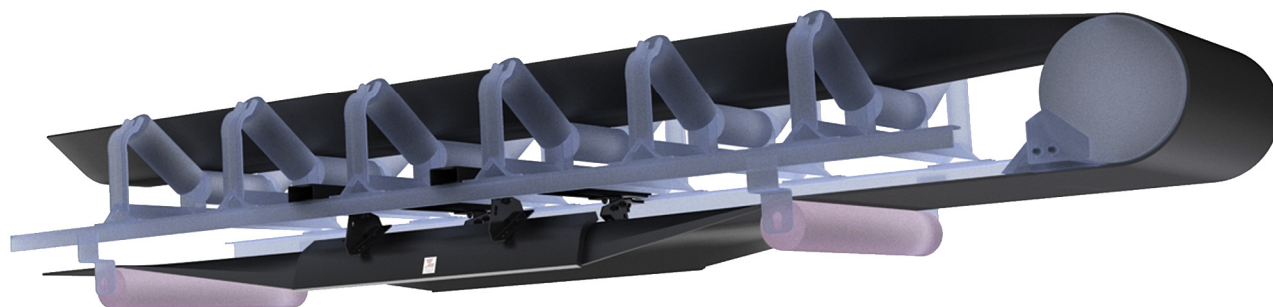


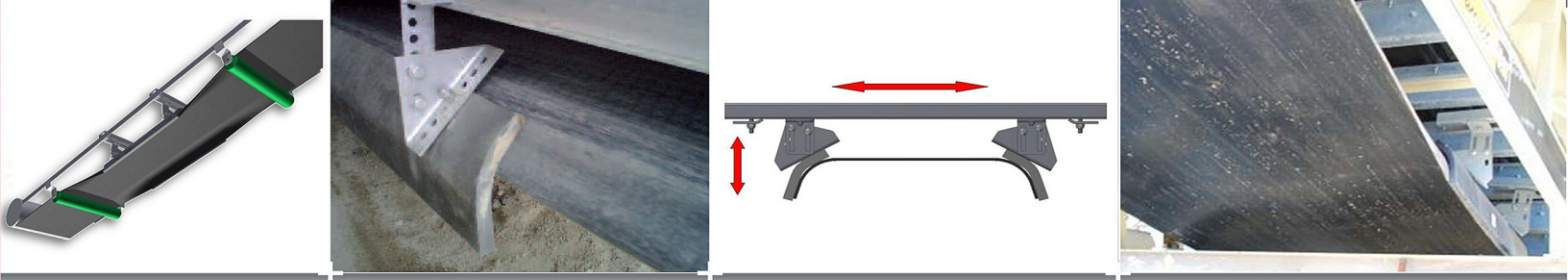
## Conception



Le guide de bande SPAR 7 a été conçu pour offrir un maximum d'efficacité avec un minimum d'entretien. Il ne comprend pas de composants mécaniques usuels qui sont généralement encrassés et demandent une surveillance accrue. C'est par la forme d'auge inversée créée par les rails de glissement du SPAR 7, que l'équilibre des tensions sur les bords de la courroie tend à maintenir cette dernière centrée.

Nous avons retenu pour sa réalisation des matériaux robustes et durables qui améliorent la longévité de vos installations. Le guide de bande SPAR 7 permet une installation et un ajustement facile, grâce aux différents réglages présents sur son châssis.



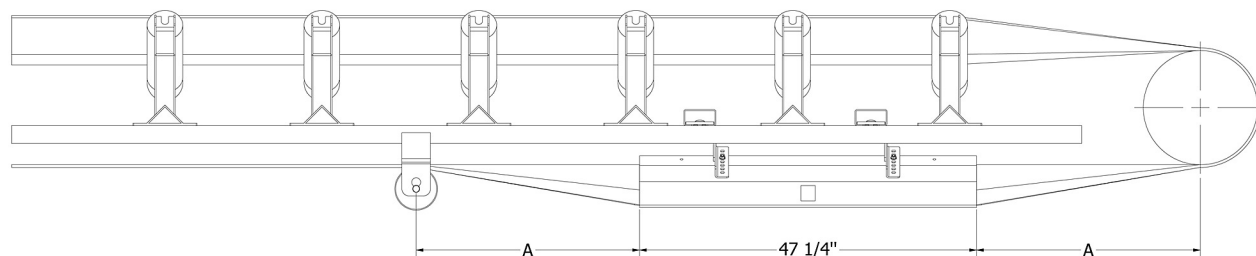


## Mise en place et distances générales

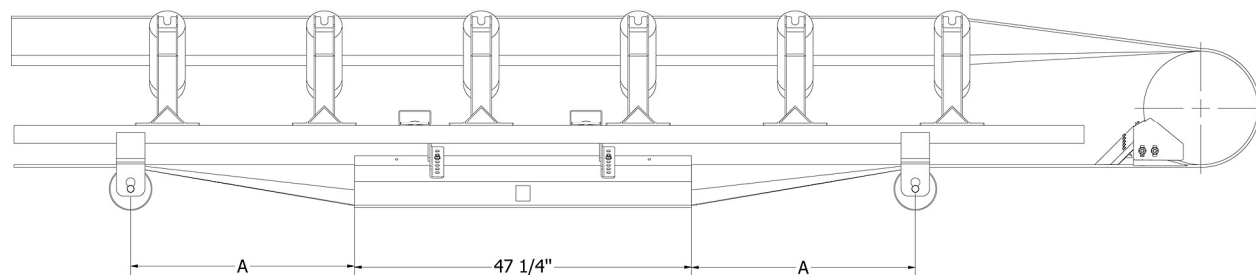
Bien qu'ayant un faible encombrement, la mise en place d'un guide de bande SPAR 7 requiert un minimum de distance. Celle-ci dépend principalement de la raideur de la bande. Cette variable influe sur la distance entre les rouleaux de retour et les rails de guidage (Voir distance «A» sur le dessin ci-dessous\*).

Le positionnement du guide de bande par rapport aux rouleaux de retour dépend quant à lui de la présence ou non d'un chasse-pierre devant le tambour de pied. En cas de doute, n'hésitez pas à communiquer avec nos équipes qui se feront un plaisir de vous assister dans l'analyse de votre application.

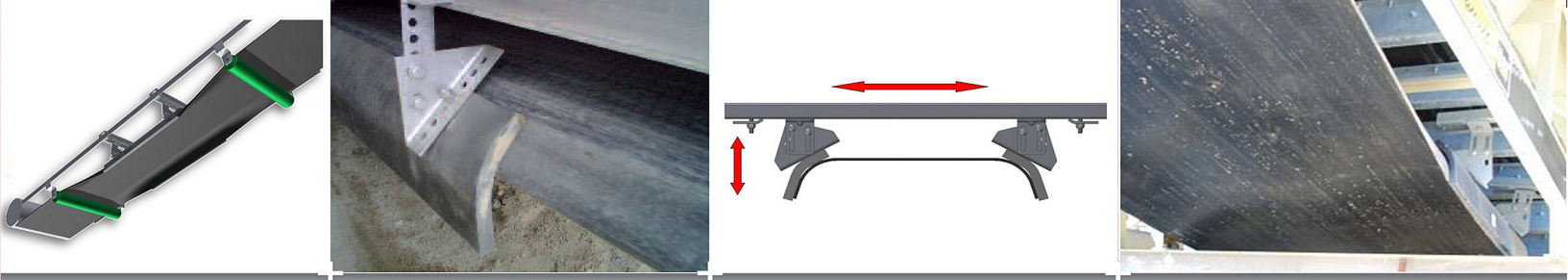
### Détails - Implantation SPAR 7 en l'absence de chasse pierre SPAR 4 devant le tambour de pied



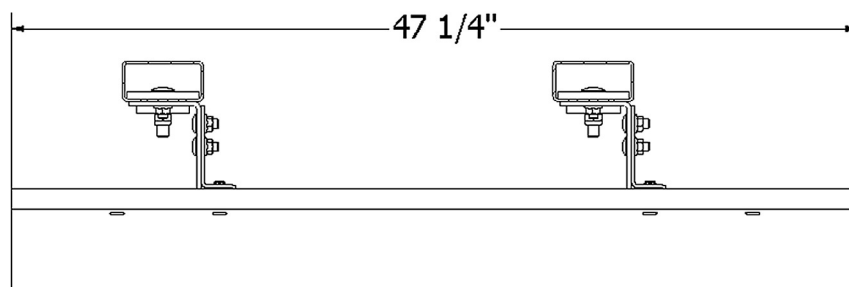
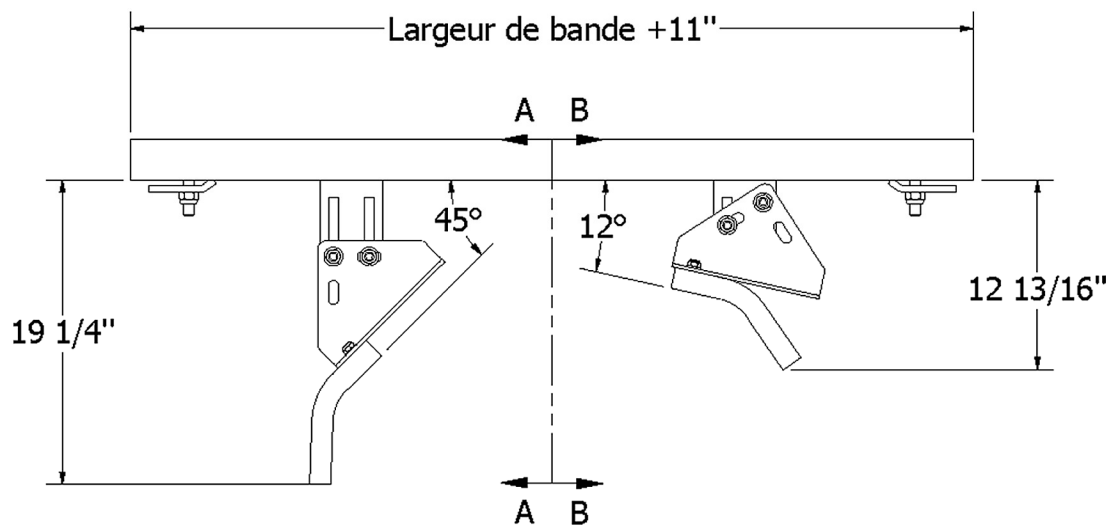
### Détails - Implantation SPAR 7 en présence d'un chasse pierre SPAR 4 devant le tambour de pied



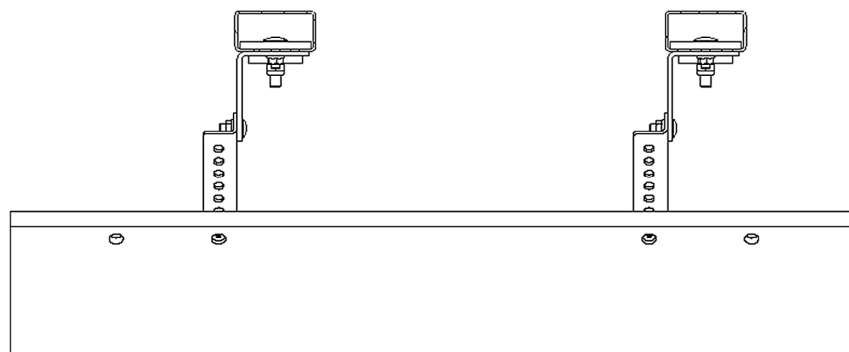
\*A compris entre 3' et 8' sur la majorité des installations déjà équipées de guide bande SPAR 7



## Encombrement - SPAR 7



SECTION B-B



SECTION A-A

Nous ne garantissons pas que nos protections rencontrent les normes et règlements dans votre région. Il est de votre responsabilité de vous assurer que votre convoyeur respecte ces normes et règlements.



**R. BRUNONE CANADA**

manutention - solutions - confinement - sécurité

1236 Tellier

Laval - Québec - H7C 2H2

Tel.: 514-524-1881

Fax: 450-661-5145

Courriel: info@brunone-na.com

Site web: www.brunone-na.com