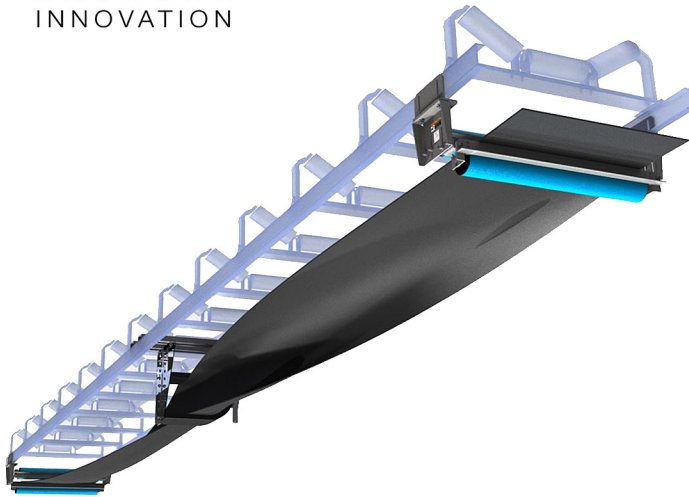




# SPAR 3

## Avantages



- ◆ Élimine les salissures sous les rouleaux de retour
- ◆ Évite les chutes de matériel liées à leurs accumulations dans les châssis.
- ◆ Supprime le colmatage sur les rouleaux de retour
- ◆ Diminue considérablement les coûts de maintenance.
- ◆ Augmente la longévité de vos installations.
- ◆ Supprime les opérations de nettoyage dans certaines zones à risque.
- ◆ Diminue les risques de contamination des réserves sous les convoyeurs.
- ◆ Élimine les chutes de matériel dans les zones de circulation sous les convoyeurs.
- ◆ Améliore le centrage de la courroie.
- ◆ Favorise l'adhérence de la courroie sur les tambours en gardant sec et propre le côté d'entraînement.

## Retournement de bande

Le SPAR 3 est un système de retournement de bande, éprouvé depuis plus de 20 ans. Il permet de tourner la face sale de la courroie vers le haut sur son brin de retour à proximité du tambour de tête et de la retourner dans sa position originale près du tambour de pied. Les rouleaux de retour ne travaillent qu'avec la face propre de la courroie et la presque totalité des saletés sous le convoyeur sont éliminées. Vous reprenez donc le contrôle de l'entretien de vos installations.

Le SPAR 3 se compose de 2 guides en forme de U fabriqués en polyéthylène et de dispositifs de rouleaux de pincement.

- ✓ Intégration possible sur vos convoyeurs neufs, déjà existants, reversibles.
- ✓ Disponible pour largeur de bande 18'' à 48'' (54'' à 60'' disponible sur demande).
- ✓ Compatible avec la majorité des bandes textiles.

Contactez-nous pour valider la compatibilité de votre convoyeur avec le système de retournement de bande SPAR 3.



## Conception

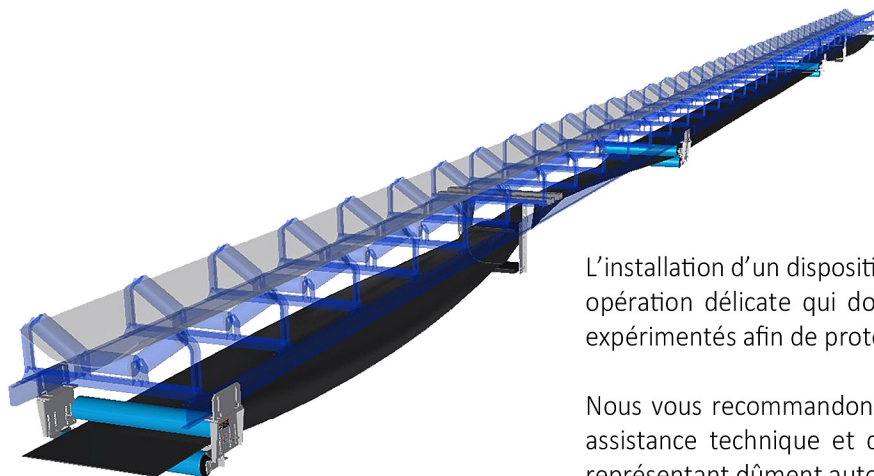
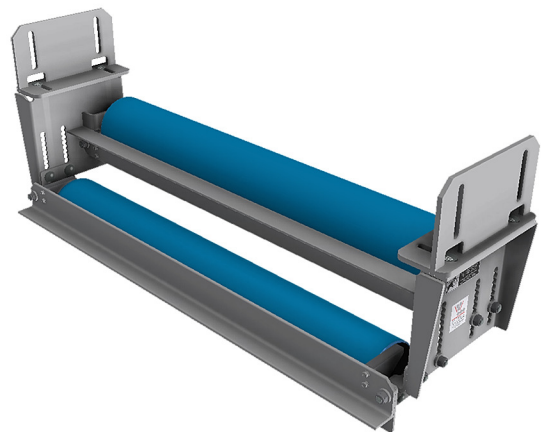


• Composants en acier galvanisé

• Guide en U en polyéthylène

Le retournement de bande SPAR 3 a été conçu pour durer. Nous avons retenu pour sa réalisation des matériaux robustes et durables qui garantissent sa longévité et améliorent celle de vos installations.

- Ensembles de rouleaux adaptables à quasiment tous les châssis de convoyeurs et munis de toutes les composantes d'ajustement nécessaires à une installation optimale.
- Les ensembles peuvent être fournis avec des rouleaux:
  - CEMA D 6" pour des largeurs de bande de 18 à 36"
  - CEMA D ou E 6", pour des largeurs de bande de 42 à 48"(selon la nature de l'application)
- CEMA F pour des applications spécifiques (nous contacter)



L'installation d'un dispositif de retournement de bande est une opération délicate qui doit être réalisée par des spécialistes expérimentés afin de protéger l'intégrité de vos équipements.

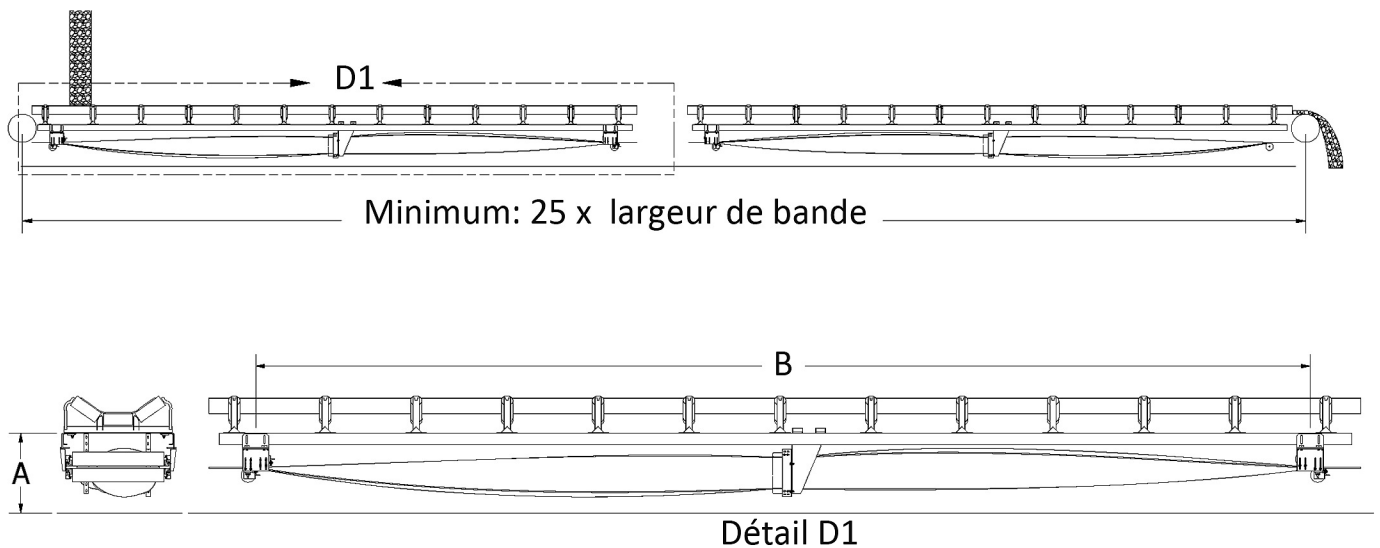
Nous vous recommandons donc fortement de recourir à une assistance technique et de faire valider l'installation par un représentant dûment autorisé de R. BRUNONE CANADA.



# Encombrements et distances de mise en place

La mise en place du retournement de bande SPAR 3 nécessite un minimum d'espace. Aussi, nous vous demandons de bien vouloir vérifier si la hauteur libre «A» est disponible sur toute la longueur de retournement «B». En cas de doute n'hésitez pas à communiquer avec nos équipes qui se feront un plaisir de vous assister dans l'analyse de votre application.

Vous trouverez à titre indicatif, dans le tableau suivant les valeurs généralement constatées en fonction de la largeur de la courroie.



Largeur de courroie	A'	A	B
18"	15"	18"	16' - 20'
24"	18"	24"	22' - 24'
30"	20"	30"	28' - 32'
36"	24"	36"	34' - 38'
42"	24"	42"	40' - 44'
48"	30"	48"	44' - 50'

A': Distance libre MINIMUM pour retourner la courroie dans le plan vertical\*

\* Des modifications de structure sont envisageables pour mener l'installation

A: Distance libre (hauteur nécessaire pour vriller la courroie)\*\*

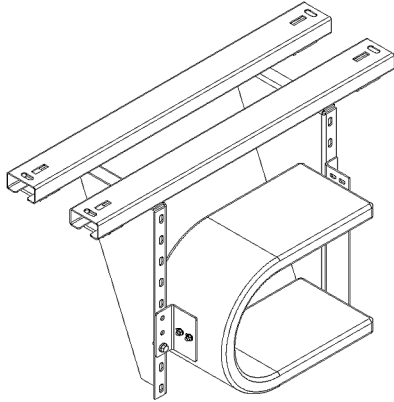
\*\* Cette hauteur ne prend pas compte des dimensions hors tout du châssis

B: Distance entre les rouleaux de pincement

\*\*\* Peut varier en fonction du type de bande. Nous consulter

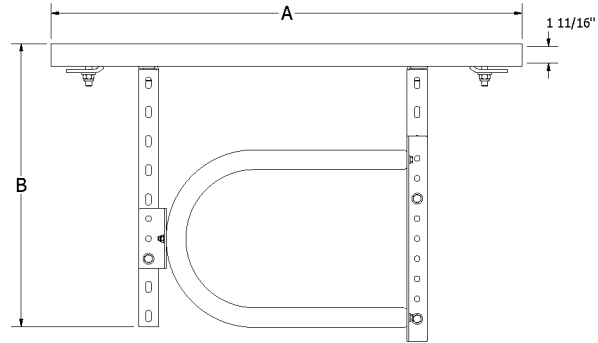
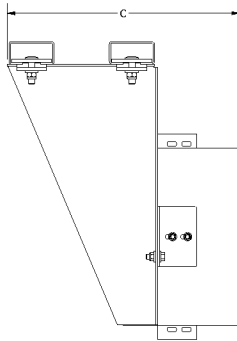


## Encombrement - Guide en U

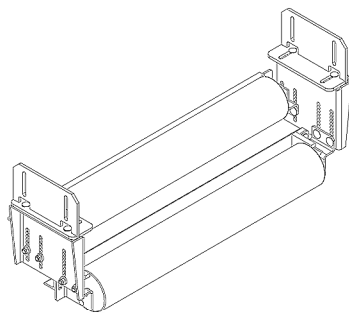


Largeur de courroie	A	B	C
18"	29"	22 1/4" - 30"	14"
24"	35"	22 1/4" - 30"	14"
30"	41"	22 1/4" - 31"	16"
36"	47"	28 1/4" - 38"	24"
42"	53"	28 1/4" - 38"	24"
48"	59"	28 1/4" - 40"	24"

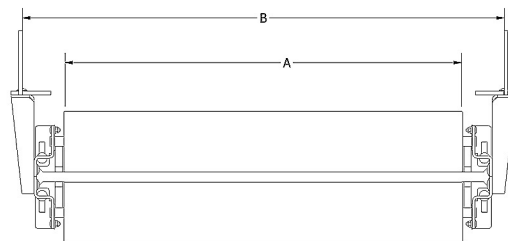
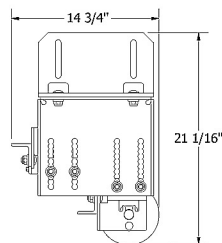
Le guide en U peut être fixé au châssis indifféremment par le dessus ou le dessous du support en oméga



## Encombrement - Rouleaux de pincement



Largeur de courroie	A	B
18"	21 3/4"	24" - 34"
24"	27 3/4"	30" - 40"
30"	33 3/4"	36" - 46"
36"	39 3/4"	42" - 52"
42"	45 3/4"	48" - 58"
48"	51 3/4"	54" - 64"



Nous ne garantissons pas que nos protections rencontrent les normes et règlements dans votre région. Il est de votre responsabilité de vous assurer que votre convoyeur respecte ces normes et règlements.



**R. BRUNONE CANADA**

manutention - solutions - confinement - sécurité

1236 Tellier

Laval - Québec - H7C 2H2

Tel.: 514-524-1881

Fax: 450-661-5145

Courriel: info@brunone-na.com

Site web: www.brunone-na.com